



Ganzheitliche Rehabilitation

# Gesundheit in Rheinkultur



Rehaklinik Fachärzte Therapien  
im Parkresort Rheinfelden



# Gemeinsam zurück in Ihren Alltag

## Liebe Interessentin, lieber Interessent

Herausragende Kompetenz bei hohem Komfort, interprofessionelles Fachwissen, verbunden mit Herzlichkeit und Einfühlungsvermögen, modernste Methoden und Therapien in familiärer Atmosphäre: Die Salina Rehaklinik am idyllischen Rheinufer der Zähringerstadt Rheinfelden ist wirklich ein ganz besonderer Ort für Ihre Gesundheit. Unser fachübergreifendes Team sorgt dafür, dass Sie sich bei uns rundum wohlfühlen und neue Kraft tanken können. Dabei stehen Ihnen auch die Wellness-Welt sole uno und der Vier-Sterne-Komfort des Park-Hotels am Rhein mit allen Annehmlichkeiten zur Verfügung.

Wir bieten Ihnen eine erstklassige Betreuung in einzigartigem Ambiente und verfolgen ein ganzheitliches Therapiekonzept, bei dem Sie und Ihre Bedürfnisse im Mittelpunkt stehen. Gestärkt mit neuer Lebenskraft, finden Sie zurück in Ihren Alltag.

Seien Sie unser Gast: Wir freuen uns auf Sie.

Es grüssen Sie herzlich



A handwritten signature in black ink, appearing to read 'S. Eglin'.

Sabine Eglin,  
Klinikdirektorin



A handwritten signature in black ink, appearing to read 'W. Schwab'.

Dr. med. Wilfried Schwab,  
Ärztlicher Leiter

# Fühlen Sie sich wie zu Hause

Sie benötigen individuelle Betreuung nach einer Operation oder einem Unfall, wegen chronischer Schmerzen oder nach einem schweren Krankheitsverlauf? Wir begleiten Sie Schritt für Schritt. Gemeinsam finden wir den besten Weg, um Ihre physische und psychische Stabilität und somit Ihr Wohlbefinden wiederherzustellen.



### Fachkompetenz mit Feingefühl

In der Salina Rehaklinik arbeiten das medizinische, das therapeutische und das pflegerische Personal Hand in Hand. Wir stimmen das Rehabilitationsprogramm ganz auf Ihre individuellen Bedürfnisse und medizinischen Anforderungen ab. Mit viel Empathie und Kompetenz begleiten wir Sie von der Aufnahme bis zum Austrittsgespräch. Gemeinsam mit Ihnen arbeiten wir täglich daran, dass Sie baldmöglichst in Ihr gewohntes Umfeld zurückkehren und Ihren Alltag selbstständig wieder bewältigen können.

### Hier kommt Ferienstimmung auf

Eingebettet in das Park-Hotel am Rhein, wohnen Sie in einem hellen, komfortablen Zimmer mit Sicht auf den Rhein oder den Park. Dieser herrliche Ausblick erwartet Sie auch in unseren Restaurants und auf den beiden Terrassen. Die Küche legt Wert auf abwechslungsreiche, saisonale und regionale Produkte.

### Ihre Angehörigen ganz nah

Auch mit Ihren Lieben können Sie im Park-resort entspannte Momente teilen, zum Beispiel in der angrenzenden Wellness-Welt sole uno. Dürfen wir für Ihre Angehörigen die Hotelübernachtung organisieren? Oder möchten Sie mit einer Begleitperson anreisen? Ihre Gäste sind bei uns herzlich willkommen.



# Bessere Leistungsfähigkeit für mehr Lebensqualität

06

Wir betreuen Sie umfassend und einfühlsam: Die Salina Rehaklinik ist spezialisiert auf Rehabilitation nach operativen Eingriffen am Bewegungsapparat, bei rheumatischen Erkrankungen sowie bei chronischen Rückenbeschwerden. Nach besten Kräften setzen wir uns für das Wertvollste in Ihrem Leben ein: Ihre Gesundheit.



### Rehabilitation für höchste Ansprüche

Unsere Spezialistinnen und Spezialisten aus verschiedenen Fachgebieten wie Orthopädie, Rheumatologie, Physikalischer Medizin und Innerer Medizin arbeiten eng zusammen. Zur Unterstützung und Begleitung des Rehabilitationsprozesses beziehen wir auch komplementärmedizinische Behandlungsansätze mit ein. So sollen Ihre persönlichen Ressourcen optimal genutzt und auch gestärkt werden. Gemeinsam stellen wir das Vertrauen in Ihre eigene Leistungsfähigkeit wieder her und bauen Ihre körperliche Funktionsfähigkeit bestmöglich wieder auf.



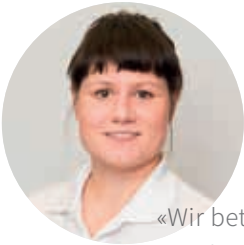
«Unser Ziel ist ein optimaler Behandlungserfolg, damit Sie schnell und zufrieden wieder nach Hause in Ihr gewohntes Umfeld können.»

Dr. med. Gernot Lehmann,  
Leitender Arzt Rehabilitation

### Umfassende Analyse und persönliche Behandlungsziele

Zu Beginn Ihres Aufenthaltes erfassen wir eingehend Ihre Gesamtsituation unter Berücksichtigung der Diagnose. Nach dieser Analyse legen wir gemeinsam das Behandlungsziel fest und planen Ihr ganz persönliches Behandlungskonzept, das Sie zu Ihrem Ziel bringt. Wo notwendig und von Ihnen erwünscht, beziehen wir auch Ihre Angehörigen mit ein.





«Wir betrachten Menschen ganzheitlich. Unsere Therapien sind individuell auf Sie abgestimmt.»

Theresa Fischer,  
Leiterin Therapien stationär

## Ihr Therapieprogramm: zielgerichtet und aufbauend

Ihre Gesamtsituation haben wir immer im Blick. Aufbauend auf Ihrem aktuellen Befinden und den physischen Gegebenheiten, stellen wir Ihr Therapieprogramm modular zusammen. Es ist wohldosiert, abwechslungsreich und ermöglicht eine angenehme Tagesstruktur. Gruppen- und Einzelangebote wechseln sich sinnvoll ab. Der oder die für Sie zuständige Therapeut oder Therapeutin wird Sie bei der Umsetzung begleiten und, falls notwendig, Anpassungen in Absprache mit dem medizinischen Team vornehmen.



«Wir sorgen persönlich dafür, dass Sie schon bald wieder auf den Beinen sind.»

Lucas Hopp,  
Physiotherapeut



## Unsere Behandlungsmethoden – so individuell wie Sie

- Ergo-, Physio- und Wassertherapie
- Verschiedene Gruppenangebote, auch mit Fokus auf Entspannung und Achtsamkeit
- Medizinische Massage, Lymphdrainage, Heublumenwickel
- Komplementärmedizinische Angebote
- Psychologische Betreuung





# Zusammen immer einen Schritt voraus

Es ist uns ein besonderes Anliegen, Ihren Aufenthalt so angenehm wie möglich zu gestalten. Unser qualifiziertes Pflegepersonal sowie eine Gästebetreuerin stehen Ihnen für Ihre Bedürfnisse kompetent, umsichtig und mit viel Erfahrung zur Seite. Das Case Management unterstützt und berät Sie in allen organisatorischen Angelegenheiten, auch bereits im Vorfeld sowie in Hinblick auf die Nachbetreuung.

## Bezugspflege ist unser Rezept

Für Ihre persönliche Betreuung ist eine diplomierte Pflegefachperson verantwortlich, die Ihnen für alle Fragen rund um Ihren Aufenthalt zur Seite steht. Sie ist Ihre erste Ansprechperson zum Tagesablauf, bespricht Behandlungsfortschritte und kümmert sich frühzeitig um Ihren Austritt sowie einen möglichst reibungsfreien Übergang zurück in Ihren Alltag.

Wir sind davon überzeugt, dass es sich positiv auf Ihre Genesung auswirkt, wenn Sie sich bei uns wohlfühlen.



«Wir nehmen unsere Patientinnen und Patienten ernst, hören ihnen zu und finden gemeinsam den optimalen Weg.»

Fabienne Kohler,  
Co-Leiterin Pflege



## Kuren im Park-Hotel am Rhein – Zeit für Ihre Regeneration

Das medizinische und therapeutische Angebot sowie eine Inhouse-Spitex stehen Ihnen auch im Rahmen eines Aufenthalts in unserem zertifizierten Kurhotel zur Verfügung. Tanken Sie Kraft und Erholung an einem Ort, der geschaffen ist für Ihr Wohlbefinden.



## Ihre Ansprechpersonen vor Ort

### Reha-Aufenthalt

---



Helene Ruff  
Co-Leiterin Pflege

---

+41 61 836 66 66  
[linik@parkresort.ch](mailto:linik@parkresort.ch)

---

### Kur-Aufenthalt

---



Carmen Wagner  
Reservierungsleiterin

---

+41 61 836 65 36  
[kuren@parkresort.ch](mailto:kuren@parkresort.ch)

Montag bis Freitag  
8.00 – 12.00 Uhr, 13.30 – 17.00 Uhr  
für Sie erreichbar

---



# Das Netzwerk für Ihre Gesundheit

Die Medizin ist ein wesentlicher Bestandteil des Parkresorts Rheinfelden, das auf eine lange Tradition zurückblickt. Die Salina Rehaklinik ist ein medizinisches Kompetenzzentrum in der Nordwestschweiz für Prävention, Behandlung und Rehabilitation des Stütz- und Bewegungsapparates. Neben der Salina Rehaklinik für stationäre muskuloskelettale Rehabilitation werden auch Kuren im Park-Hotel am Rhein\*\*\*\* angeboten. Das breite ambulante Leistungsspektrum im Parkresort Rheinfelden wird durch ein interprofessionell arbeitendes Schmerz- und Rücken-zentrum und medizinische Angebote an weiteren Standorten im Fricktal ergänzt.

## Beispiele für stationäre Behandlungsindikationen:

- nach orthopädischen Eingriffen wie Gelenkersatz (z.B. Hüft-, Knie- oder Schulterprothesen)
- bei Bandscheibenvorfall (Diskushernie) und/oder Operationen an der Wirbelsäule (Versteifung nach Spinalkanalstenoseoperation)
- degenerative (Arthrose) und entzündliche rheumatische Erkrankungen
- chronische Schmerzen, z.B. Rückenschmerzen sowie funktionelle Störungen des Bewegungsapparates
- nach Unfällen und Frakturen (Brüchen)
- bei Osteoporose

Mitglied bei



SWISS  
REHA

**Salina Medizin AG**

Roberstenstrasse 31, CH-4310 Rheinfelden  
salina-reha.ch